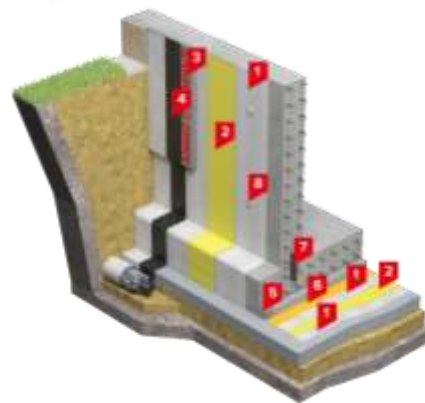


# СИСТЕМА SD-ФУНДАМЕНТ Бар'єр

## Система ізоляції фундаменту



### Опис системи:

Гідроізоляційна система складається з послідовно укладених шарів геотекстилю (підстильний шар), ПВХ мембрани (гідроізоляційний шар), геотекстилю (захисний шар) і поліетиленової плівки. Гідроізоляційний матеріал у системі, ПВХ мембрана, механічно закріплюється на стінах і вільно укладається по бетонній підготовці на горизонталі в один шар. Скріплення полотен гідроізоляційної мембрани здійснюється шляхом зварювання напусків автоматичним спеціалізованим обладнанням з утворенням подвійного шва і центрального повітряного каналу (перевірочного каналу), який дозволяє контролювати герметичність швів. Оскільки система призначена для застосування в глинистих і суглинних ґрунтах за відсутності ґрунтових вод, в ній передбачений профілактичний засіб для захисту експлуатованих приміщень -прістінний дренаж.

### Сфера застосування:

Для гідроізоляції фундаментів невеликих будівель і споруд зниженого рівня відповідальності, що споруджуються у котлованах зі зворотною засипкою, у простих інженерно-геологічних умовах.

### Виконання робіт:

Відповідно до Інструкції з влаштування гідроізоляційної системи фундаменту на основі ПВХ мембран.

### Склад системи:

Номер	Найменування шару	Номер техлиста	Од. вим.	Розмір, упаковка	Витрата на м <sup>2</sup>
1	Геотекстиль голкопробивний, 500 г/м <sup>2</sup>	—	м <sup>2</sup>	рулони 2,15 x 45	2,3
2	Гідроізоляційна мембрана ПВХ	-	-	-	-
3	Екструзійний пінополістирол CARBON PROF, ТУ У 22.2-32944149-009:2017	4.09	м <sup>3</sup>	ширина - 580 мм довжина - 1180 мм	1,02
4	Профільована мембрана з геотекстилем	-	-	-	-
5	Компенсатор з екструзійного пінополістиролу CARBON PROF, ТУ У 22.2-32944149-009:2017	4.09	м <sup>3</sup>	ширина - 580 мм довжина - 1180 мм	за проектом
6	Плівка поліетиленова 200 мкм	—	-	-	-
7	ПВХ Гідрошпонка	-	п.м.	-	за проектом
8	ПВХ рондель (елемент кріплення)	—	шт.	-	за проектом